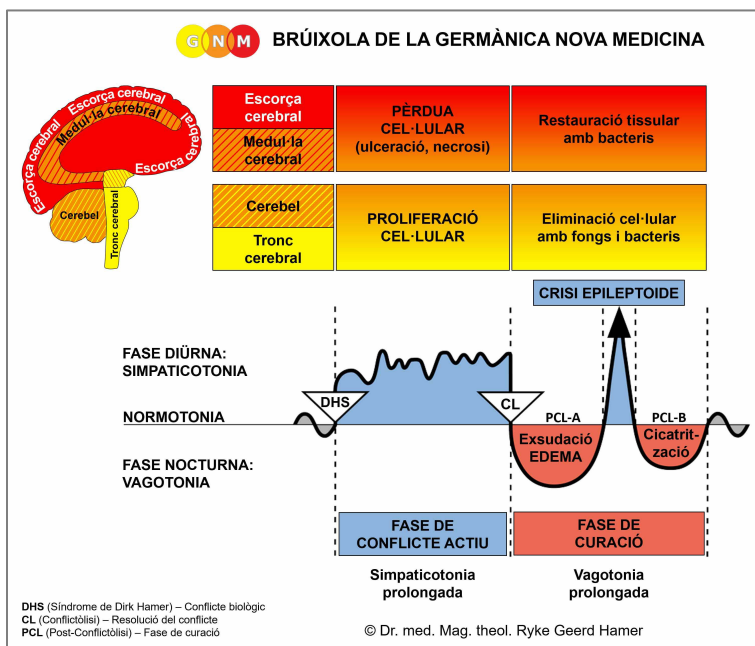




PROGRAMES ESPECIALS BIOLÒGICS

Introducció



La medicina convencional es basa en gran mesura en teories, estadístiques i innombrables “nous estudis” que sovint es contradiuen amb les “últimes investigacions”. Encara que les doctrines mèdiques, com el concepte d’un “sistema immune” o de càncers “malignes” i “metastatitzants”, mai han estat verificades científicament, els guardians de la medicina establerta han trobat formes efectives de convertir les conjectures en “veritats”. Fent creure al públic que els resultats no provats són “bona ciència”.

La Germànica Nova Medicina es basa en lleis naturals biològiques més que no pas en teories. Ancorada fermament en l’embriologia, la GNM ofereix un complet sistema científic que permet identificar les causes de les malalties, predir-ne amb precisió el desenvolupament i reconèixer-ne els símptomes que indiquen curació. El canvi al paradigma de la GNM implica nous i emocionants enfocaments pel que fa al diagnòstic, pronòstic, tractament i prevenció.

NOTA: La nostra presentació dels Programes Especials Biològics pren en consideració la investigació d’en Dr. Hamer publicada a les seves publicacions alemanyes, així com les actualitzacions i esmenes de la *Scientific Chart of Germanic New Medicine* [Taula Científica de la Germànica Nova Medicina], traduït a l’anglès per Caroline Markolin el 2007. A través del seu contacte proper amb en Dr. Hamer, Caroline Markolin, va tenir el privilegi de discutir preguntes relacionades amb la GNM amb en Dr. Hamer de manera regular. L’invaluable coneixement que ha adquirit de primera mà durant un període de més de deu anys i els seus continus estudis de l’OBRA s’incorporen en aquestes pàgines.

Font: www.LearningGNM.com